



시각장애인을 위한
음성변환용 바코드입니다.

사전청약

하남교산
A2블록 공공분양



사전청약 콜센터

1670-4007

사전청약 홈페이지 www.sajonchongak.kr

LH 청약센터 <http://apply.lh.or.kr>

현장 접수처

하남교산 02-406-8870 | 양주회천 031-575-8055 | 시흥하중 02-381-4007 | 과천주암 031-8077-7979



2021.11
www.sajonchongak.kr



'우리집'에 담긴
마음을 알기에,
당신의 선택 그 이상이 되도록 -



하남교산

사전청약안내

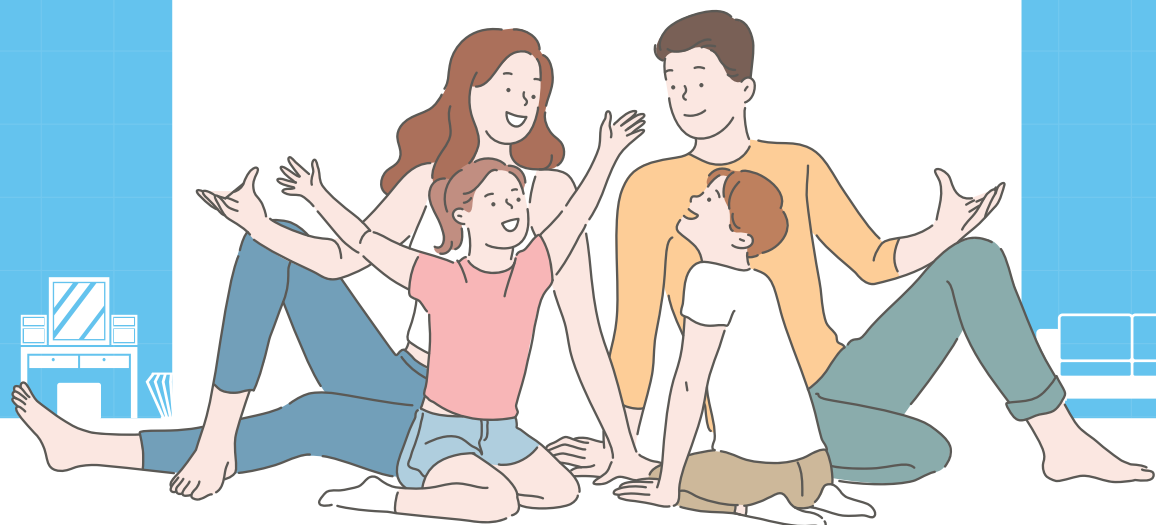
A2블록 공공분양

시각장애인을 위한
음성변환용 바코드입니다.



내집 마련에 대한 고민!

사전에
답을 찾다!



사전청약이란?

‘사전청약제’는 본청약 전에 청약 진행하는 제도로써
주택착공에 맞춰 진행되던 분양시기를 앞당겨 공급함으로써
청약을 기다리는 무주택 실수요자들에게 양질의 주택을 제공합니다.

Contents

- 02 INTRO 03 기본 청약자격 04 지구개요 06 위치도 07 토지이용계획도
08 단지배치도 09 단위세대

사전청약 기본 청약자격



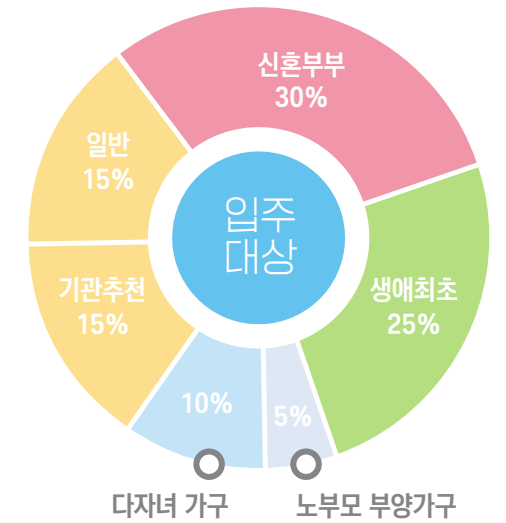
무주택세대구성원 및 입주자 저축 가입

신청자, 배우자, 신청자 및 배우자의 세대별 주민등록에 등재된 신청자의 직계
존속 및 직계비속 등이 전원 무주택이어야하며 주택청약종합저축 (청약저축 포함)
가입자가 대상



거주요건

사전청약 모집공고일을 기준으로 거주기간을 충족해야함. 단, 사전청약 당시
거주 중이면 신청할 수 있으나 본청약시점까지 거주기간을 충족해야함



입주자격요건

구 분		입주자격요건	소득	자 산
공공 분양	일반 (60㎡이하)	입주자 저축 가입	월평균소득 100% 이하	부동산 215,500천원 이하 자동차가액 34,960천원 이하
	신혼부부	혼인기간 7년 이내 신혼부부, 예비신혼 부부, 6세 이하 자녀를 둔 한부모 가족	월평균소득 130% 이하 (배우자 소득 있을 시 140%이하)	
	생애최초	생애최초로 주택 구입하는 분	월평균소득 130% 이하	
	다자녀	미성년 자녀가 3명 이상인 분	월평균소득 120% 이하	
	노부모부양	만 65세 직계존속을 3년 이상 부양하고 계신 분	월평균소득 120% 이하	

※ 자세한 사항은 입주자 모집공고문을 참고하시기 바랍니다.

* (소득기준 100% 이하) 3인 가구 6,030천원, 4인 가구 7,094천원 이하

서울을 담다! 자연을 담다!
수려한 자연환경을 품은 서울생활권, 하남교산입니다.

지구개요

- 01 **지 구 명**
하남교산 공공주택지구
- 02 **위 치**
경기도 하남시 천현동, 향동, 하사창동, 교산동, 상사창동, 춘궁동, 덕풍동, 창우동, 신장동 일원
- 03 **사업면적**
6,314,121㎡
- 04 **건설호수**
33,037호
- 05 **계획인구**
77,925명
- 06 **사업기간**
2019~2028
- 07 **시 행 자**
경기도, 한국토지주택공사, 경기주택도시공사, 하남도시공사



자연 · 교통 · 생활을 하나로!

서울을 잇는 송파~하남간 도시철도(예정), BRT 신설(예정) 등

송파~하남간 도시철도
(예정), BRT 신설(예정),
수도권제1순환고속도로 등
서울이 더 가까이

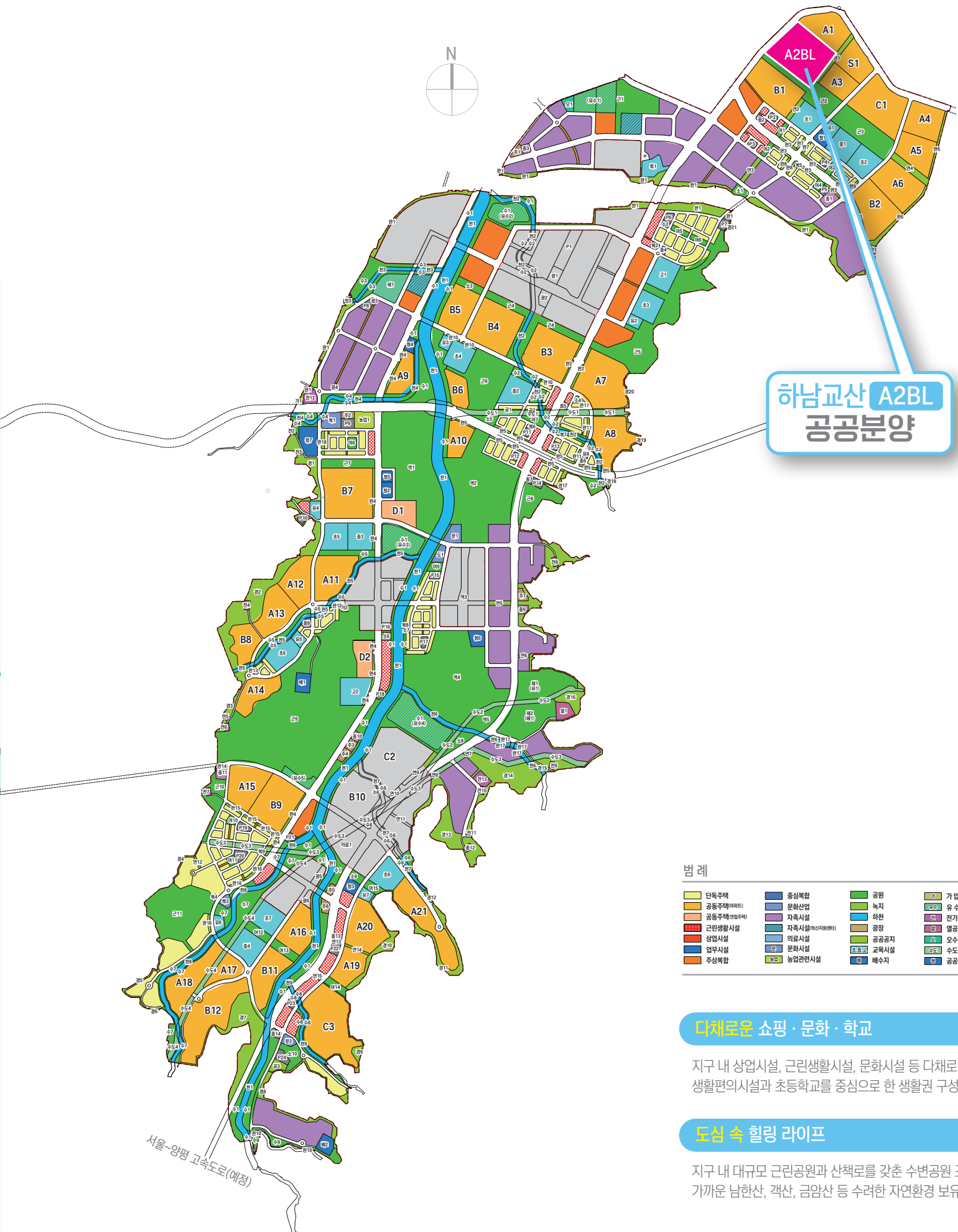
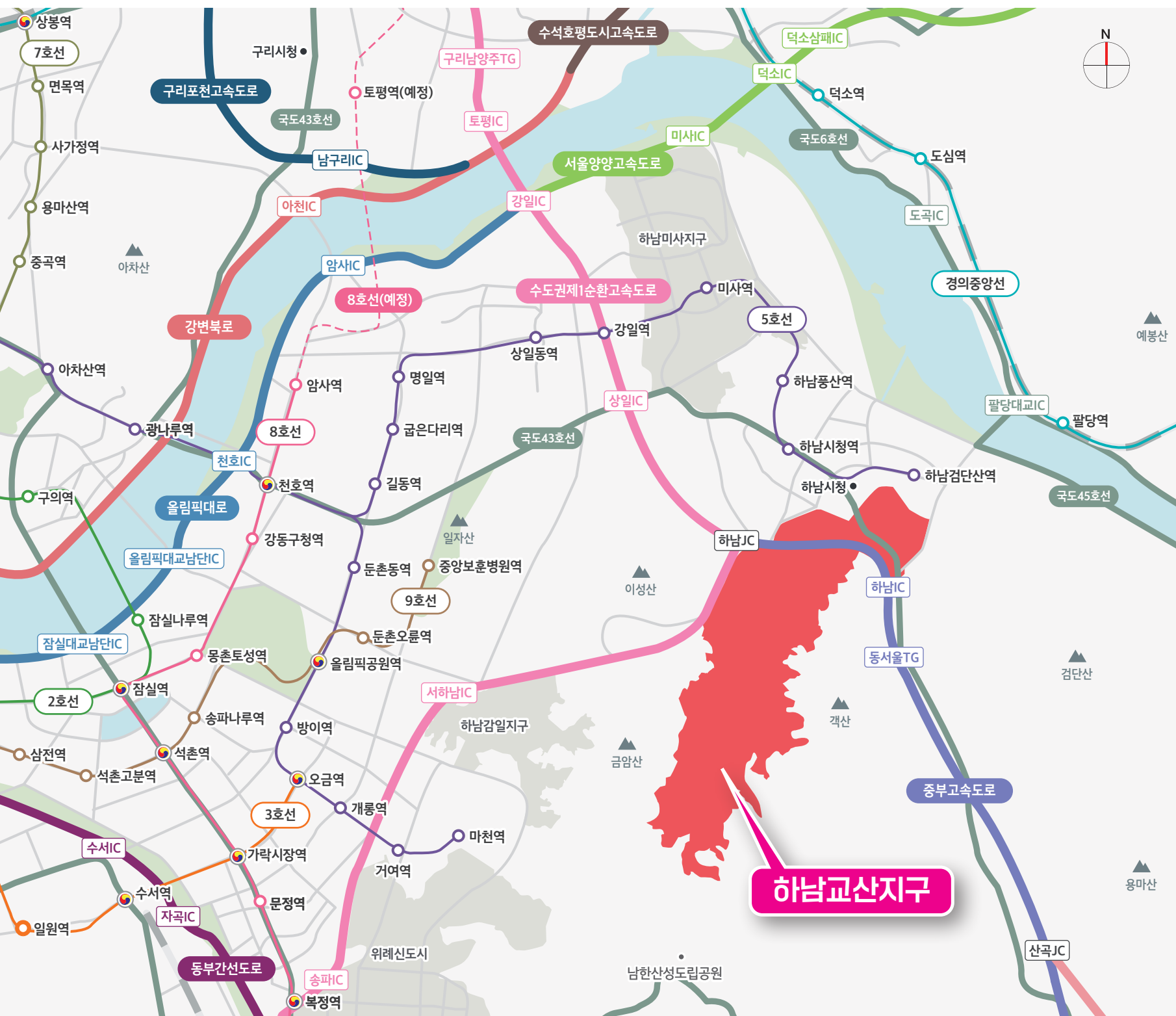
위례, 하남감일,
미사강변도시로 이어지는
신도시 벨트의 중심으로 부상
미래가 더 가까이

풍부한 수변과
산림의
우수한 자연환경
자연이 더 가까이

교통망도

송파~하남간도시철도(예정) 및 BRT신설(예정), 수도권제1순환고속도로 등! 서울을 더 빠르게 잇는 쾌속 교통망이 프리미엄의 속도를 높여드립니다.

- 송파~하남간도시철도(예정) BRT신설(예정) 등 갈수록 좋아지는 교통
- 수도권제1순환고속도로, 중부고속도로, 국도43호선 등 촘촘한 광역교통망



범례

단독주택	중심복합	공원	가압장	사회복지시설
공동주택(아파트)	문화산업	녹지	유수지	도서관
공동주택(연립주택)	자족시설	하천	전기공급설비	체육시설
근린생활시설	지하시설(역사·기념물)	광장	오수중계펌프장	주공소
상업시설	문화시설	공공공지	수도시설	주거장
업무시설	농업관련시설	배수지	공공청사	특별계획구역
주상복합				

다채로운 쇼핑·문화·학교

지구 내 상업시설, 근린생활시설, 문화시설 등 다채로운 생활편의시설과 초등학교를 중심으로 한 생활권 구성

도심 속 힐링 라이프

지구 내 대규모 근린공원과 산책로를 갖춘 수변공원 조성은 물론 가까운 남한산, 객산, 금암산 등 수려한 자연환경 보유

※ 상기 교통망도는 입주자의 이해를 돕기 위한 개략도이므로 실제와 차이가 있을 수 있습니다.
※ 상기 계획은 관계기관의 인·허가 변경 및 사업여건 등에 따라 조정될 수 있습니다.

※ 상기 토지이용계획도는 사업추진과정에서 조정될 수 있습니다.
※ 학교 설립계획은 교육청과의 협의 결과에 따라 변경 또는 취소 될 수 있습니다.

단지배치도

탁 트인 단지 조망과 다양한 편의시설로 즐거운 하루가 시작되는 집!
하남교산 A2블록은 마음까지 든든해지는 주거명작입니다.

- 자연과 공간이 유기적으로 연계된 단지설계로 마음까지 즐거워지는 쾌적한 단지환경
- 단지 곳곳에 마련된 어린이놀이터, 주민운동시설, 주민공동시설 등 다양한 편의시설 계획



하남교산
A2블록
총 1,115세대 중

사전청약(공공분양)
1,056세대

전용 51㎡
305세대

전용 55㎡
25세대

전용 58㎡
20세대

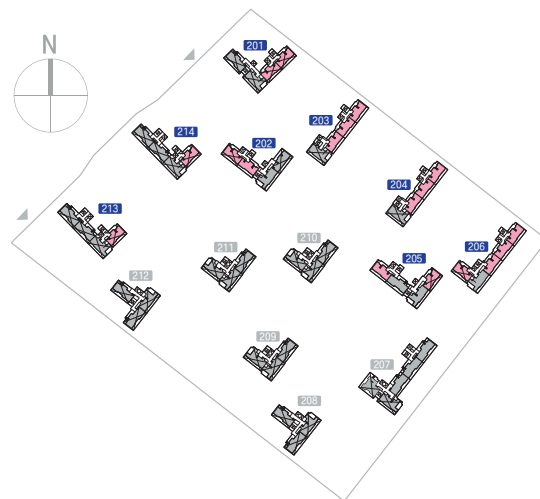
전용 59㎡
706세대

※ 사전청약 당첨 후 본청약시 동·호 배정은 본 청약 당첨자와 함께 주택청약업무수행기관(신호희망타운의 경우 LH공사)의 컴퓨터 프로그램에 의해 무작위 추첨하여 타입이 결정됩니다.

※ 상기 단지배치도는 입주자의 이해를 돕기 위한 개략도이므로 실제와 차이가 있을 수 있습니다.

※ 상기 계획은 관계기관의 인·허가 변경 및 사업여건 등에 따라 조정될 수 있습니다.

51

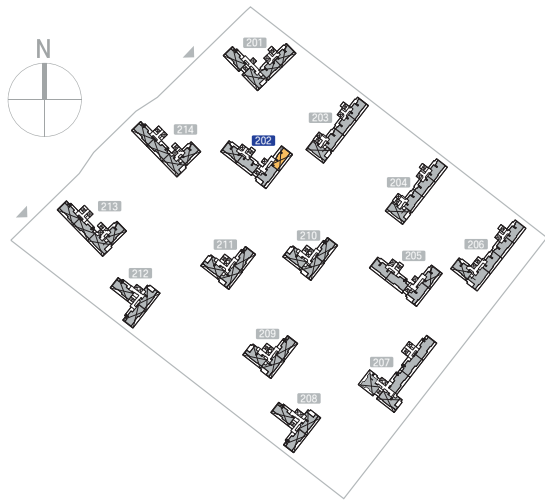


※ 상기 평면도는 사전청약 신청자의 이해를 돕기위한 개략도이며, 전체 평면 중 전용면적 대표평면(확장형)을 게재한 것 입니다.

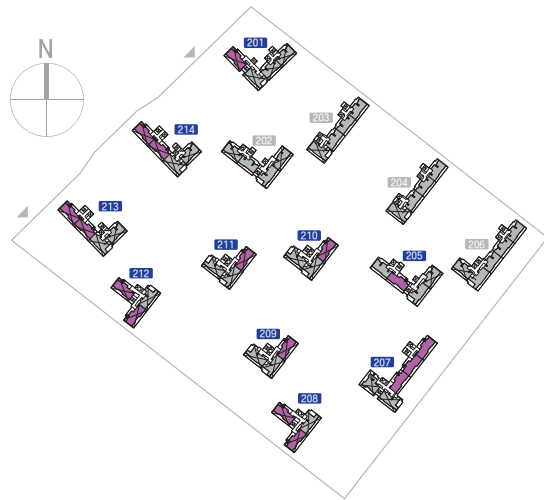
※ 상기 평면도의 평면구성, 옵션적용, 실별확장 여부는 입주예정자 선호도 조사 등 설계 진행 및 인허가 과정에서 변경될 수 있습니다.

※ 발코니 사시 및 난간 설치는 동일 평형이라도 호수 별로 다르게 설계될 수 있습니다.

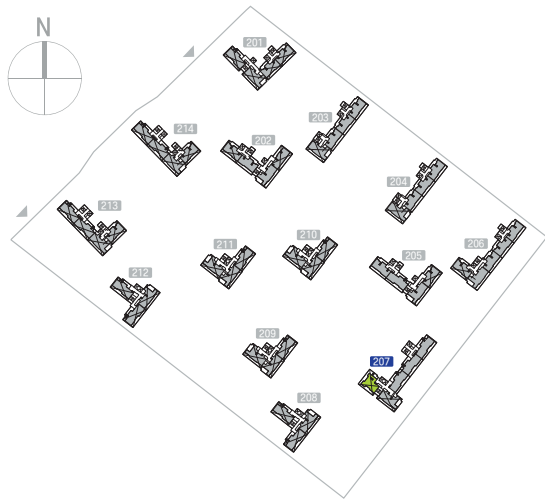
55



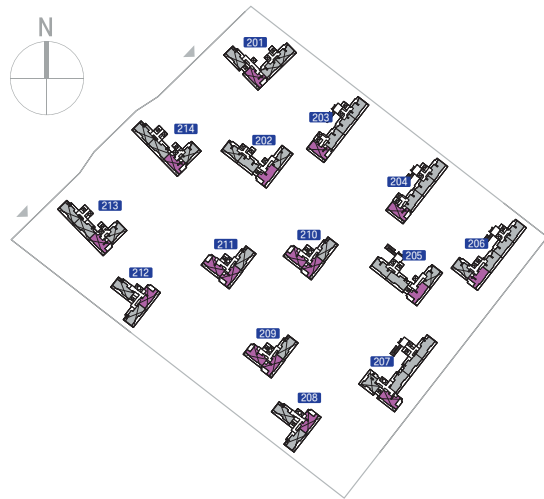
59A



58



59B



※ 상기 평면도는 사전청약 신청자의 이해를 돕기위한 개략도이며, 전체 평면 중 전용면적 대표평면(확장형)을 게재한 것 입니다.
※ 상기 평면도의 평면구성, 옵션적용, 실별확장 여부는 입주예정자 선호도 조사 등 설계 진행 및 인허가 과정에서 변경될 수 있습니다.
※ 발코니 사시 및 난간 설치는 동일 평형이라도 호수 별로 다르게 설계될 수 있습니다.

※ 상기 평면도는 사전청약 신청자의 이해를 돕기위한 개략도이며, 전체 평면 중 전용면적 대표평면(확장형)을 게재한 것 입니다.
※ 상기 평면도의 평면구성, 옵션적용, 실별확장 여부는 입주예정자 선호도 조사 등 설계 진행 및 인허가 과정에서 변경될 수 있습니다.
※ 발코니 사시 및 난간 설치는 동일 평형이라도 호수 별로 다르게 설계될 수 있습니다.